

C.N,S, DE NAVARRA.-OBRA SINDICAL DEL HOGAR Y ARQUITECTURA

PLAN 1.955 - 1.956

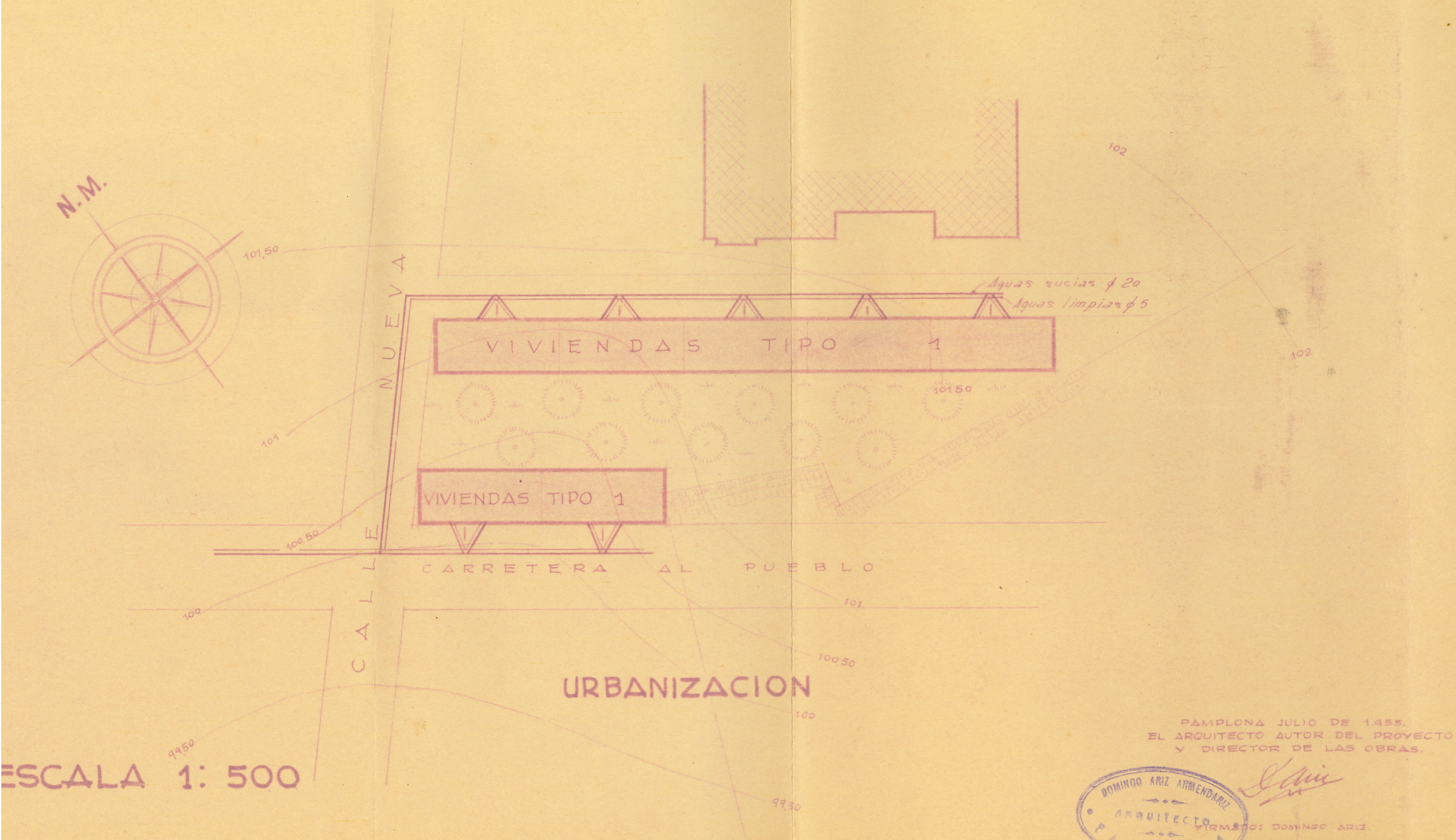
PROYECTO DE 56 VIVIENDAS EN BURLADA (NAVARRA)

.....



N.S. DE NAVARRA. OBRA SINDICAL DEL HOGAR Y DE  
ARQUITECTURA. PLAN 1955-1956. PROYECTO DE 56  
VIVIENDAS EN BURLADA (NAVARRA).

HOJA-2-





ERIA.  
ENA  $\phi$  8 CM.  
CM.  
3/8" HIERRO GALVANIZADO.

870

870

060

060

060

060

030

$\phi$  8

0

100

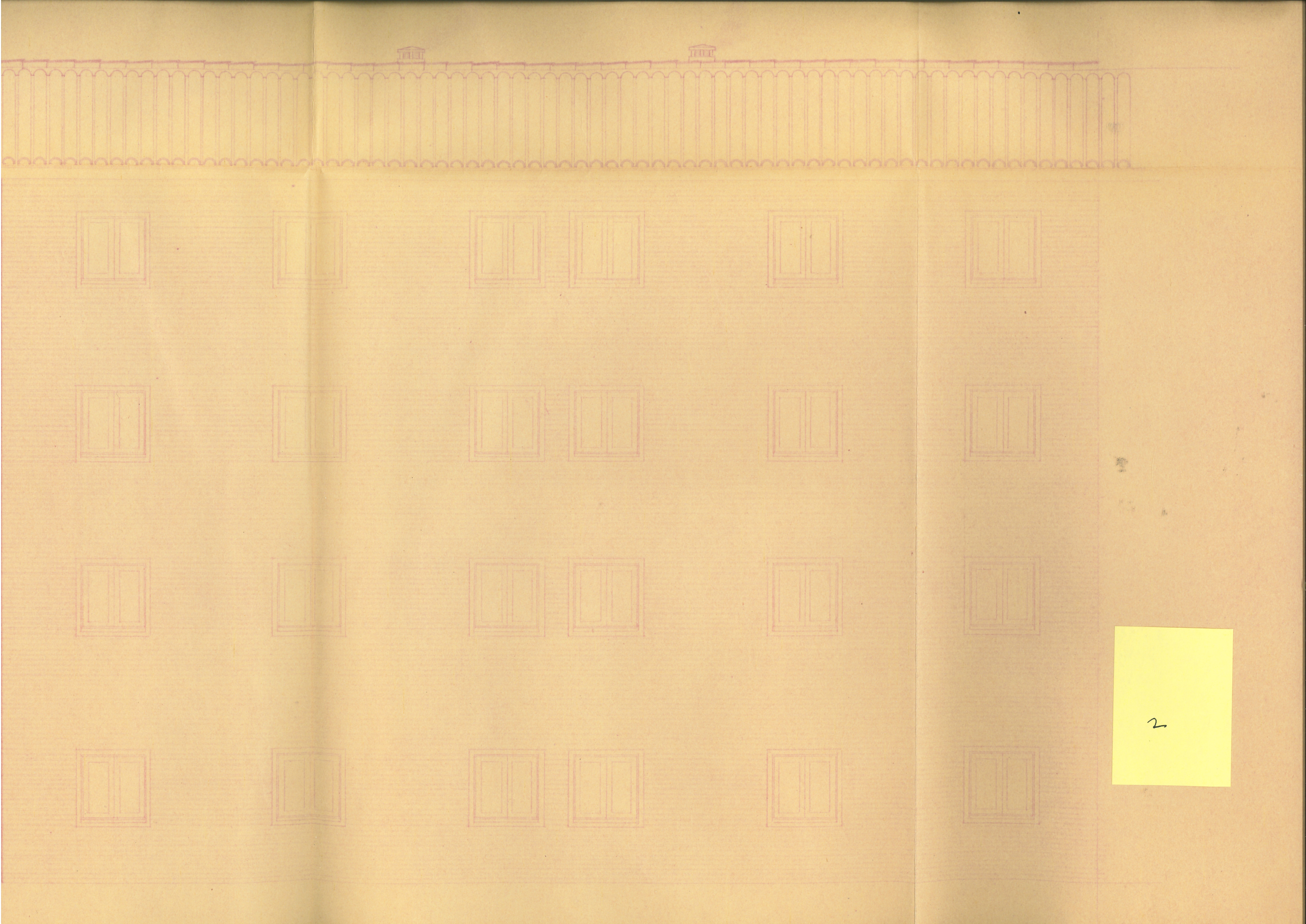
$\phi$  12

CIMENTACION

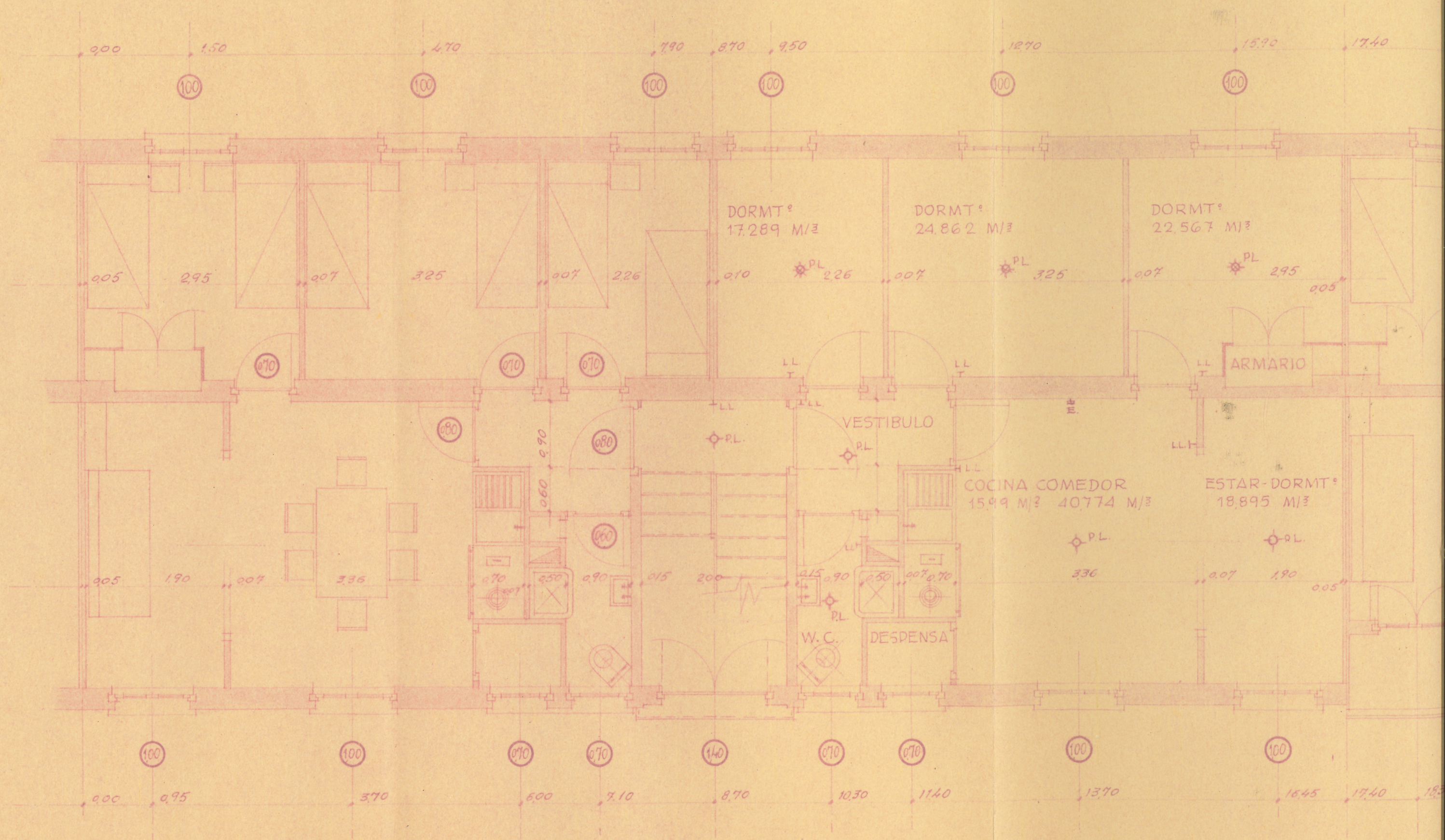
ENTRAMADO PISO

AGUAS SUCIAS  $\phi$  20.









ALA 1: 50

PLANTA BAJA



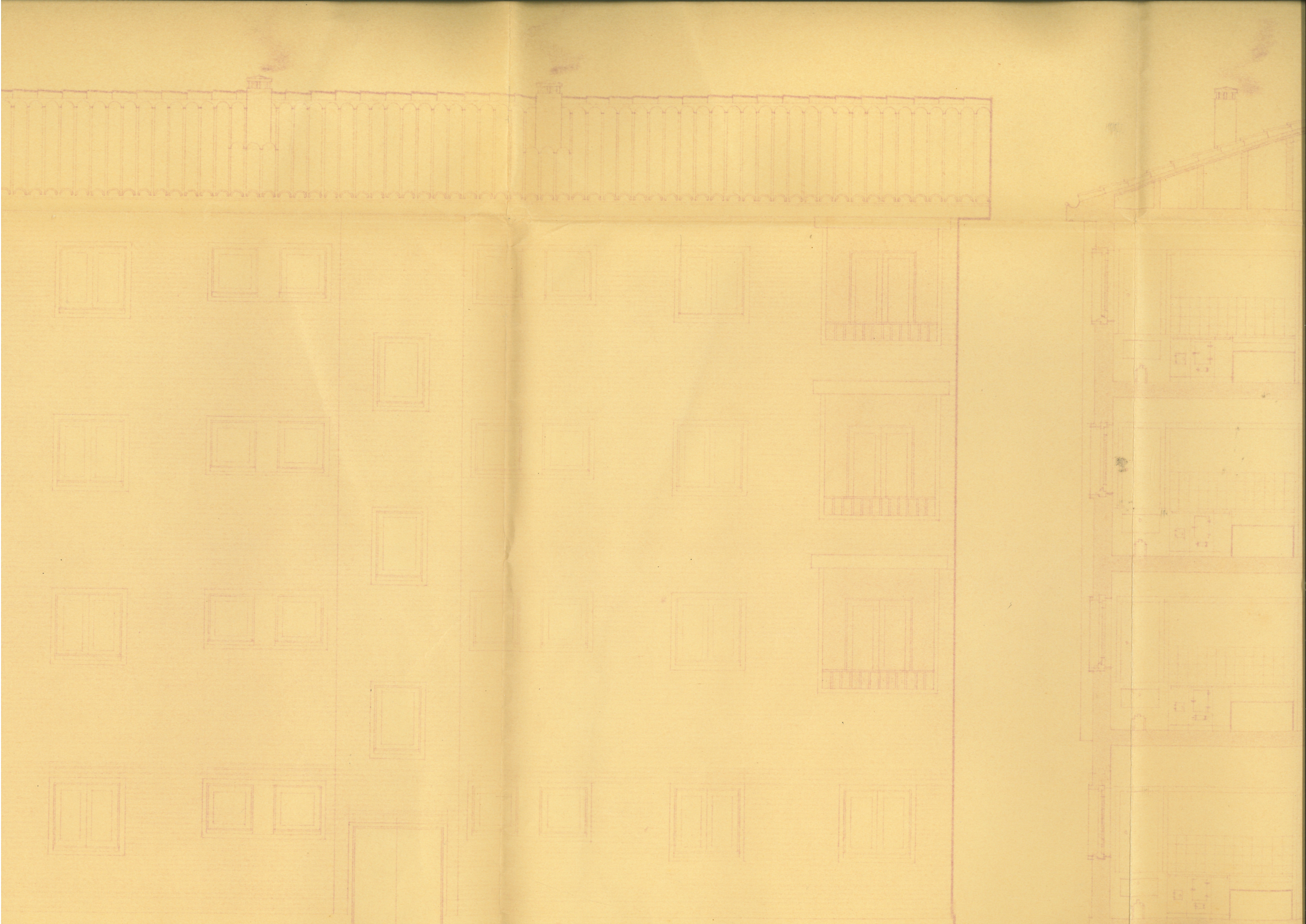
# PLANTA DE PISOS

PAMPLONA JULIO DE 1955  
EL ARQUITECTO AUTOR DEL PROYECTO  
Y DIRECTOR DE LAS OBRAS











SECCION

7



# SECCION .

1 ALFA RASILLA .

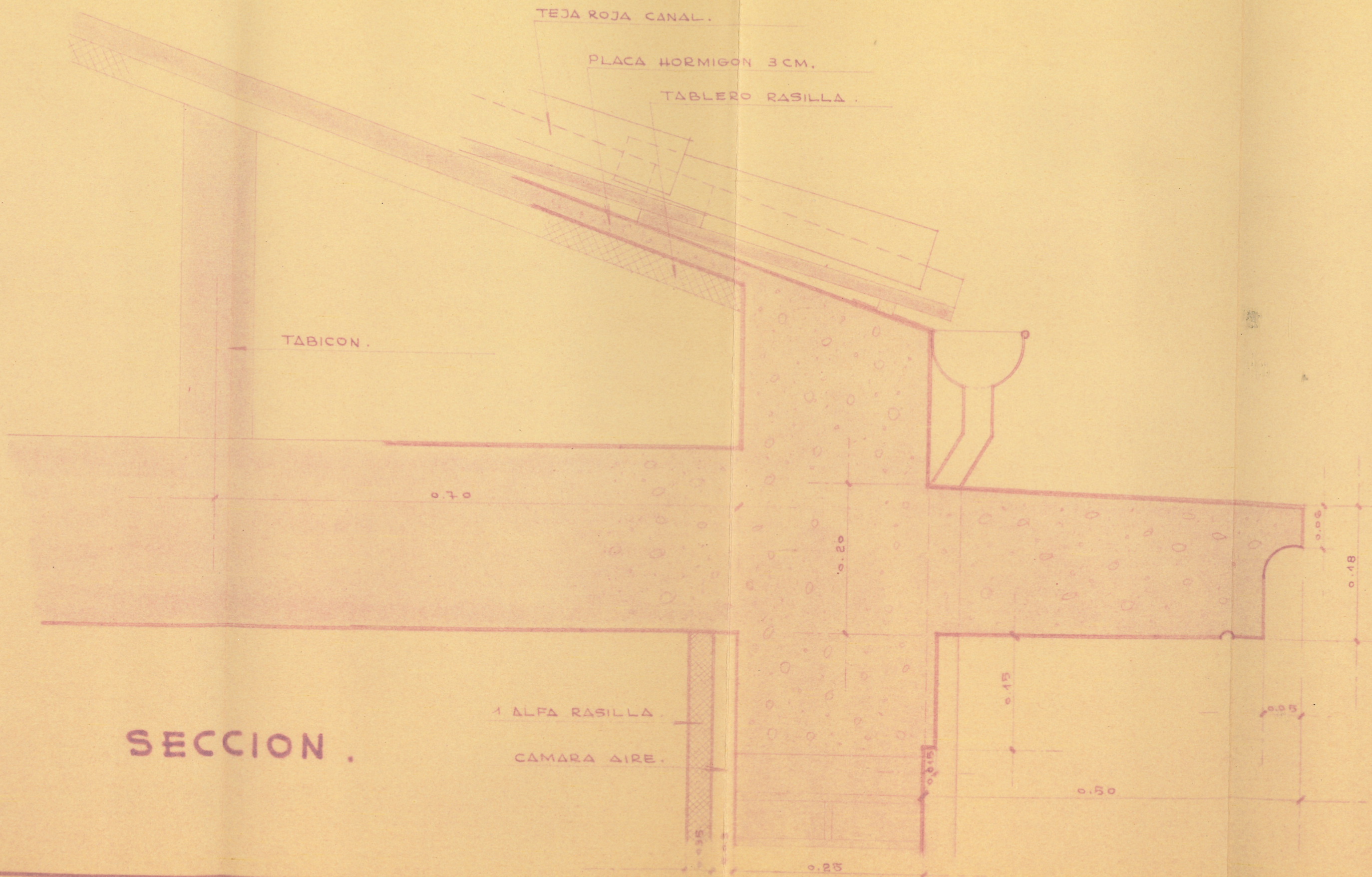
CAMARA AIRE .

TABICON .

TEJA ROJA CANAL .

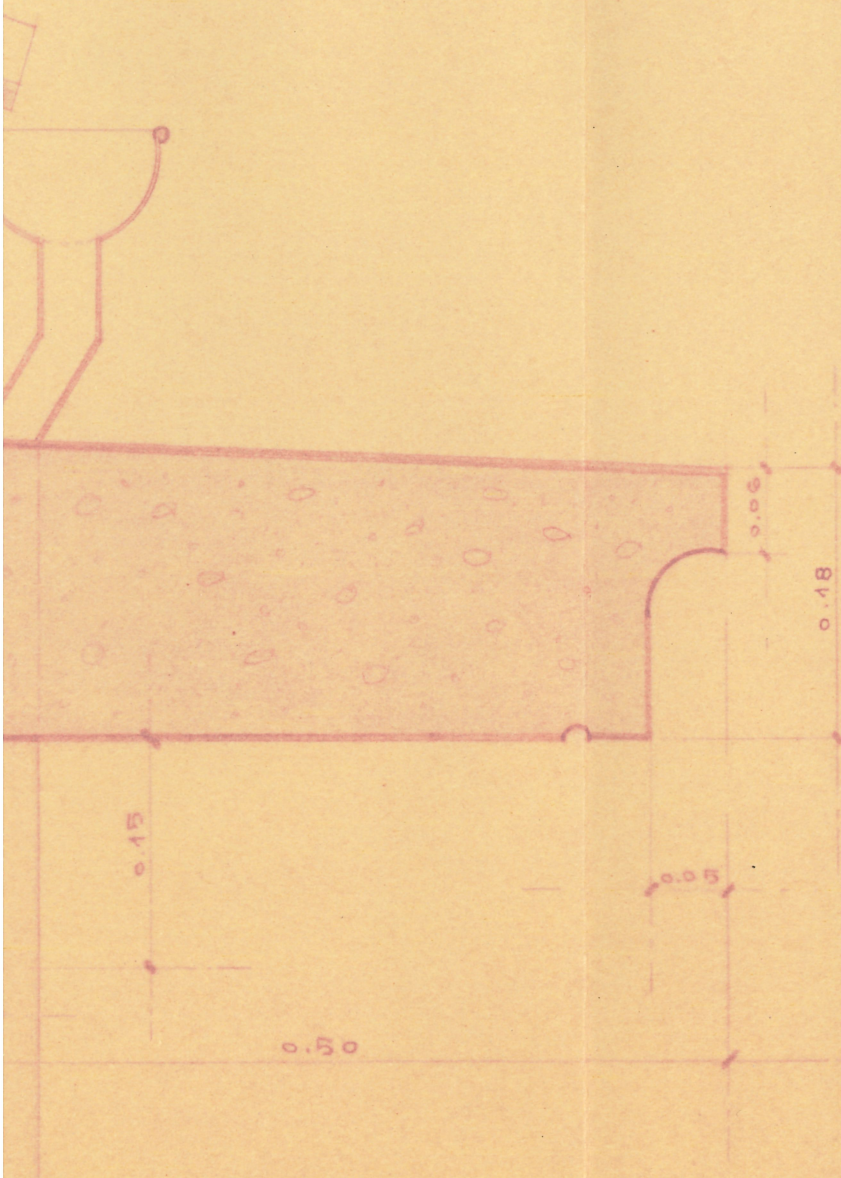
PLACA HORMIGON 3 CM .

TABLERO RASILLA .





DETALLE DEL ALERO . ESCALA 1:5,  
FRENTE .

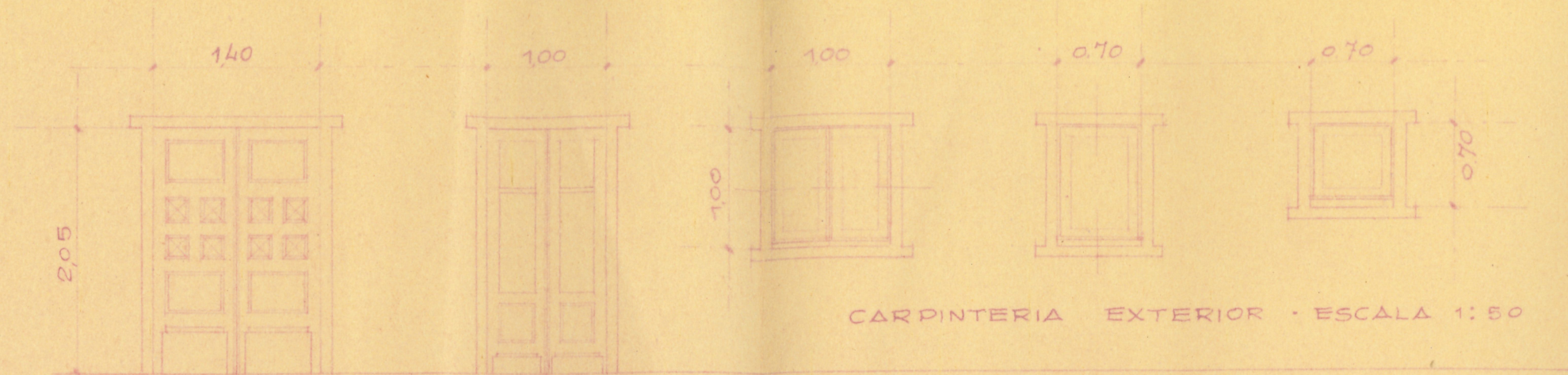


PAMPLONA JULIO DE 1955  
EL ARQUITECTO.

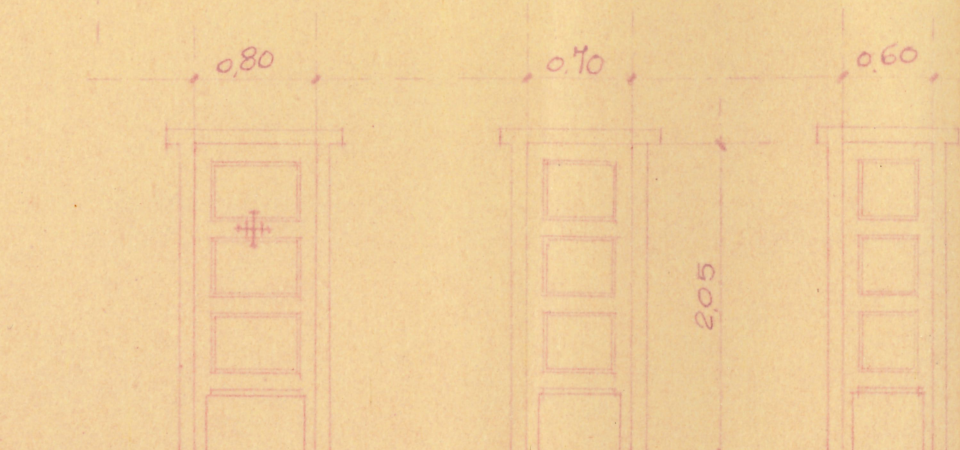


*Domingo Ariz*  
DOMINGO DOMINGO ARIZ.

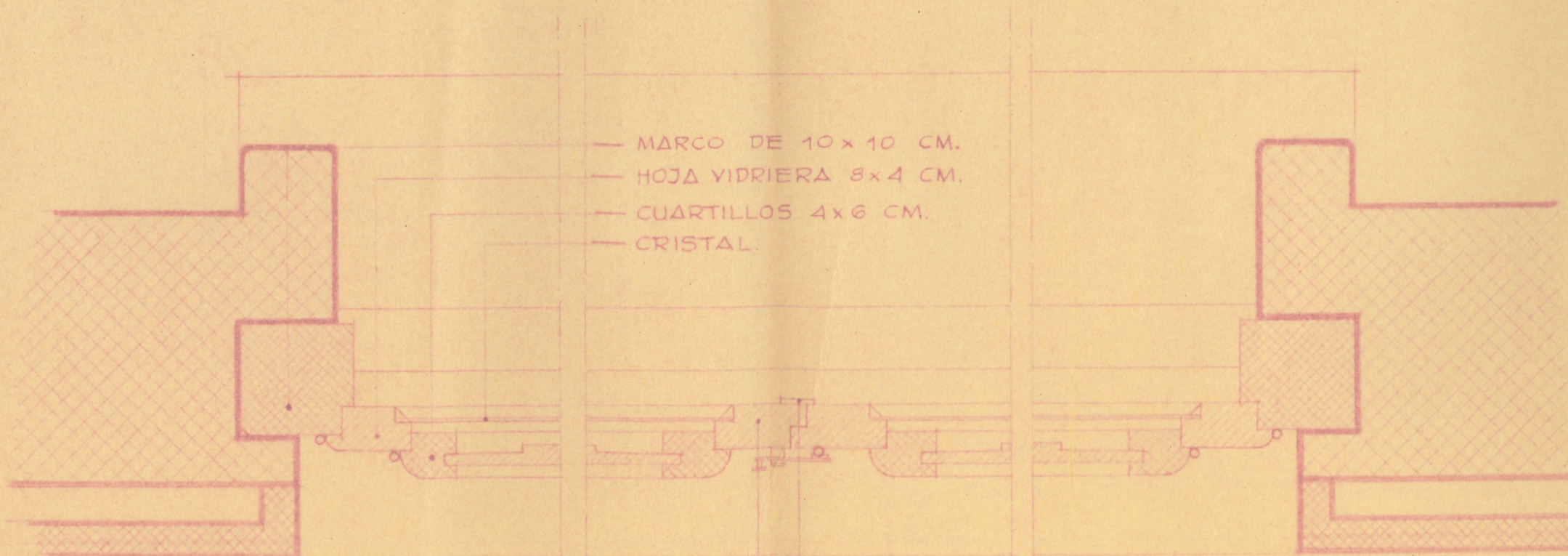




CARPINTERIA EXTERIOR - ESCALA 1:50

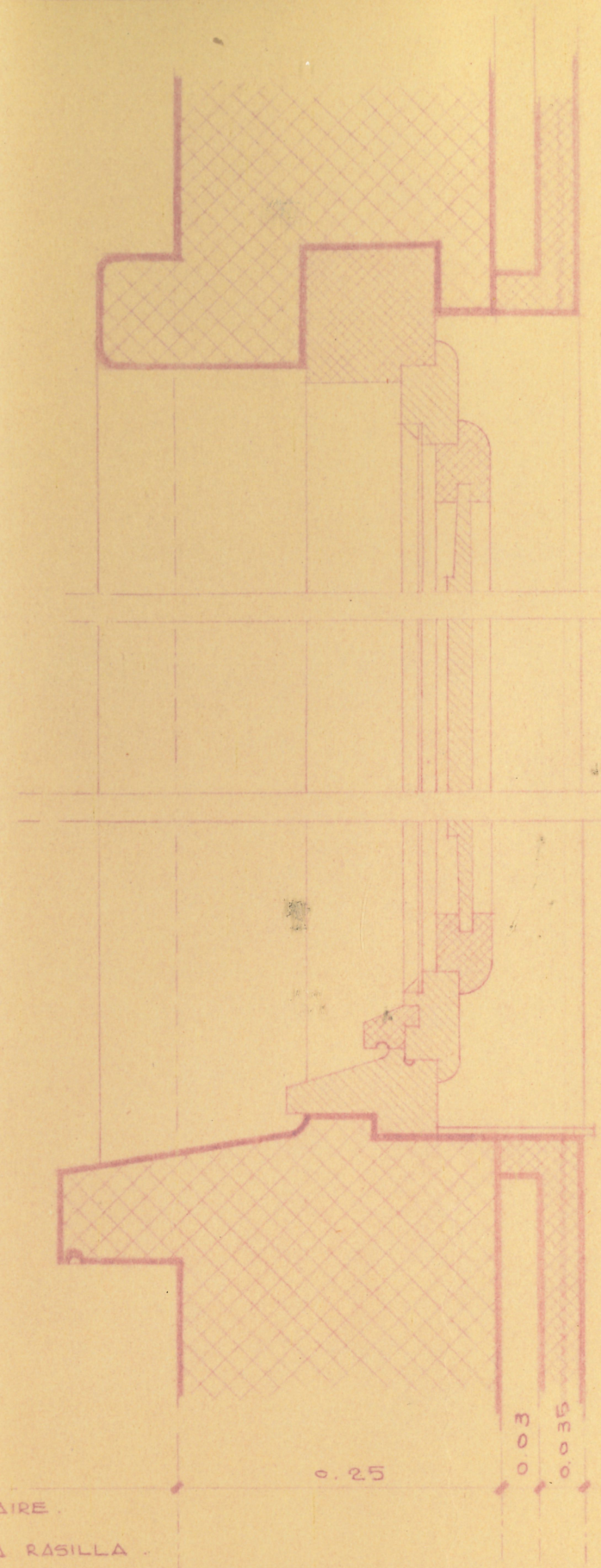


CARPINTERIA INTERIOR - ESCALA 1:50



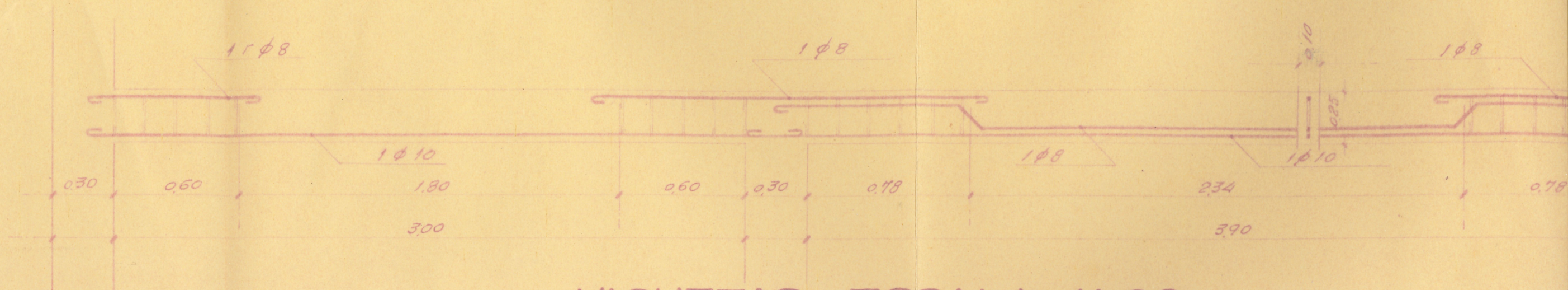
TAPAJUNTAS 3x0.5 CM. ESCALA 1:5.

HOJA VIDRIERA 8x4 CM.

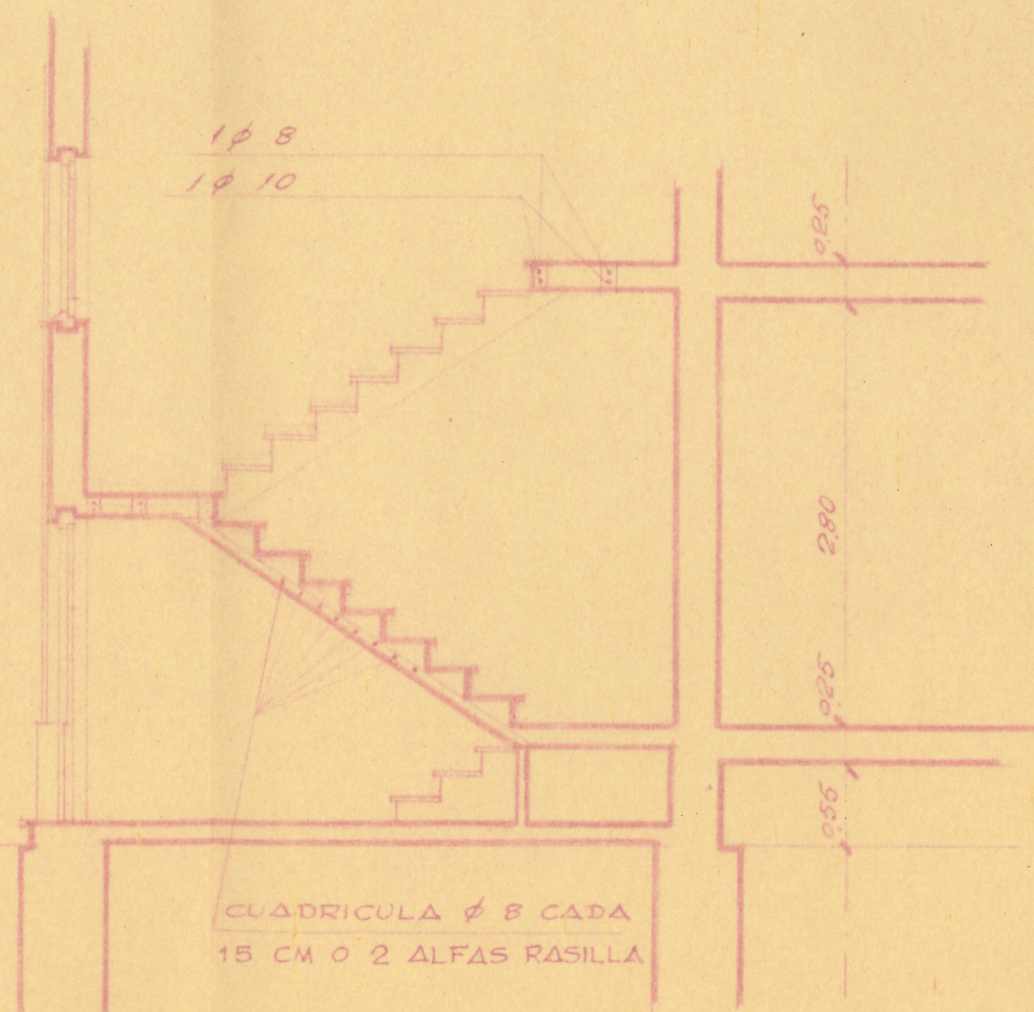
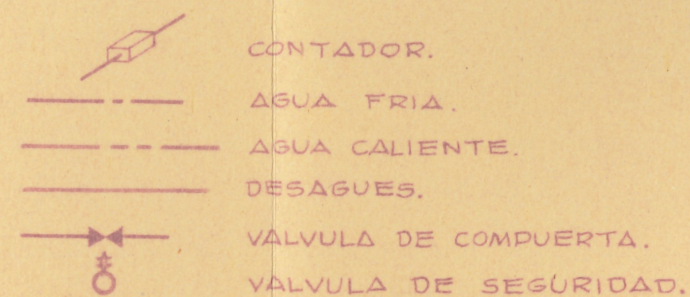




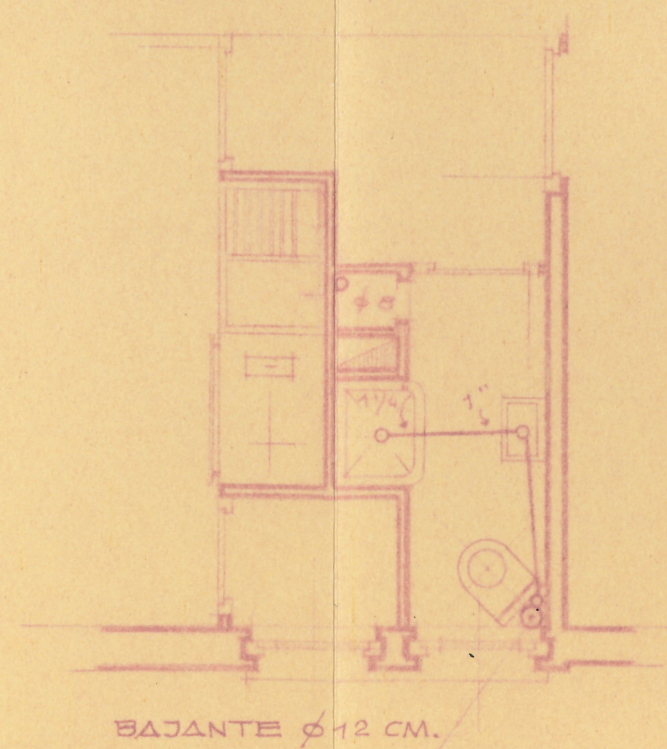
# DETALLES CONSTRUCTIVOS.



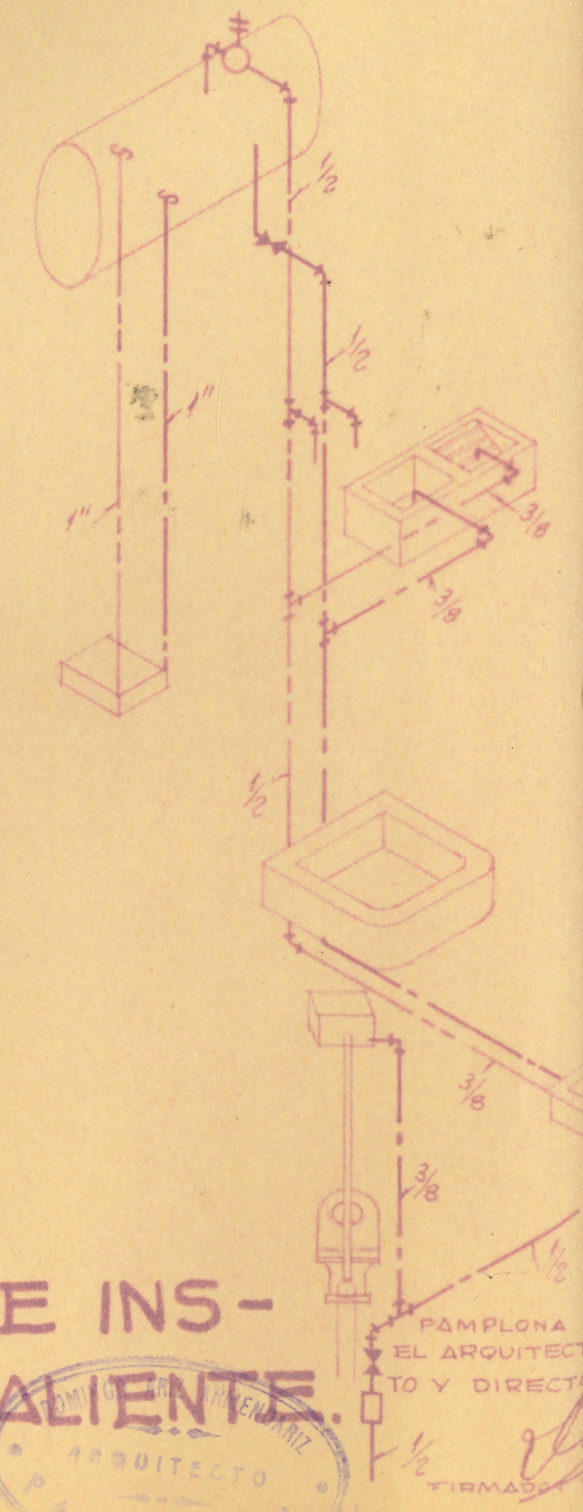
## VIGUETAS · ESCALA 1: 20



## ESCALERAS



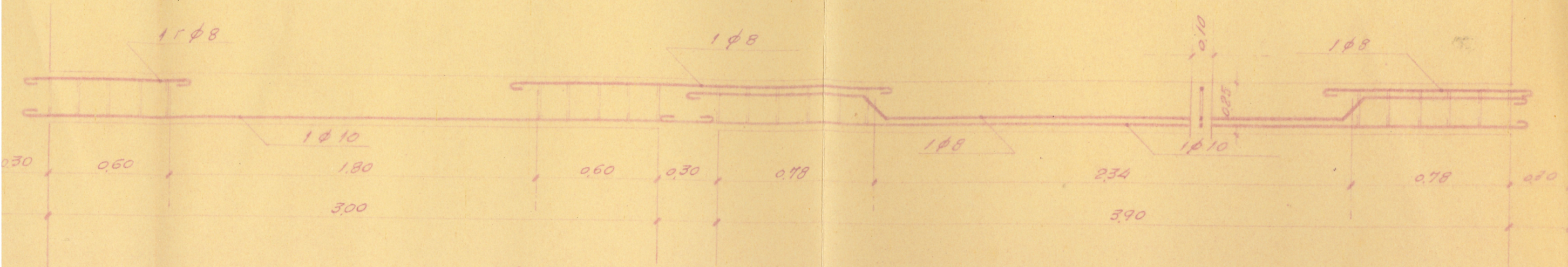
BAJANTE  $\phi$  12 CM.



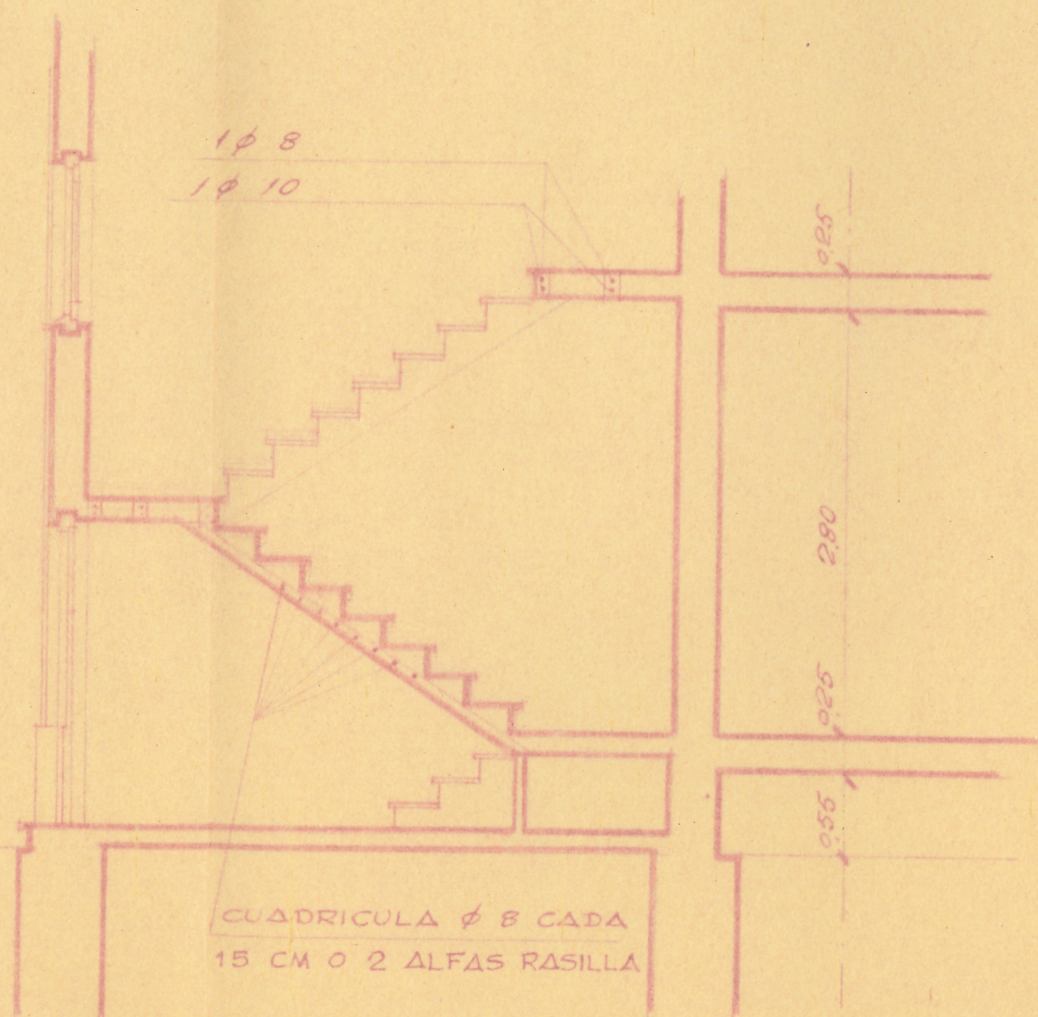
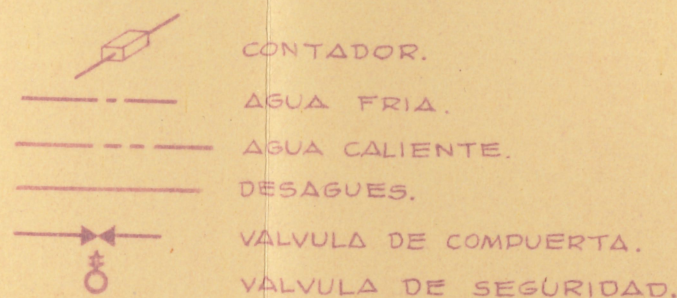
## ESQUEMAS DE DESAGUE E INSTALACION AGUA FRIA Y CALIENTE.



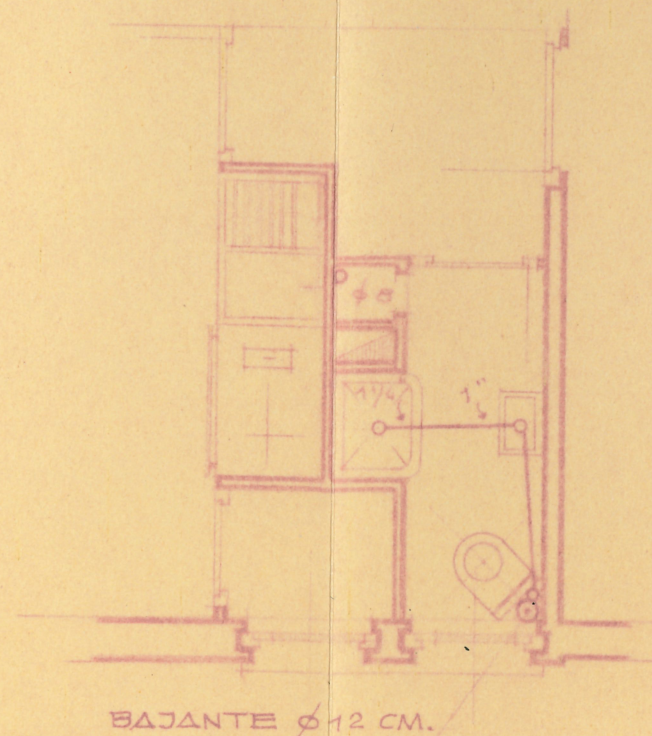




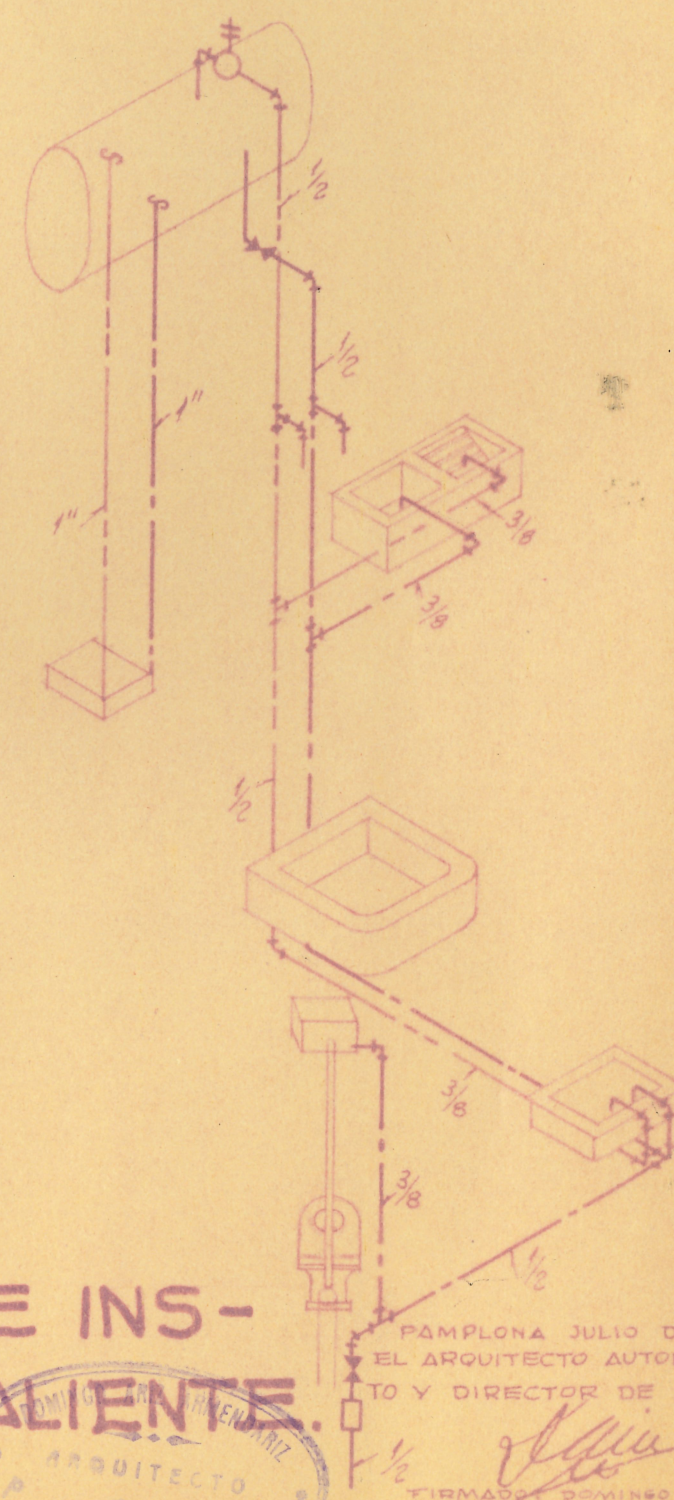
VIGUETAS · ESCALA 1: 20



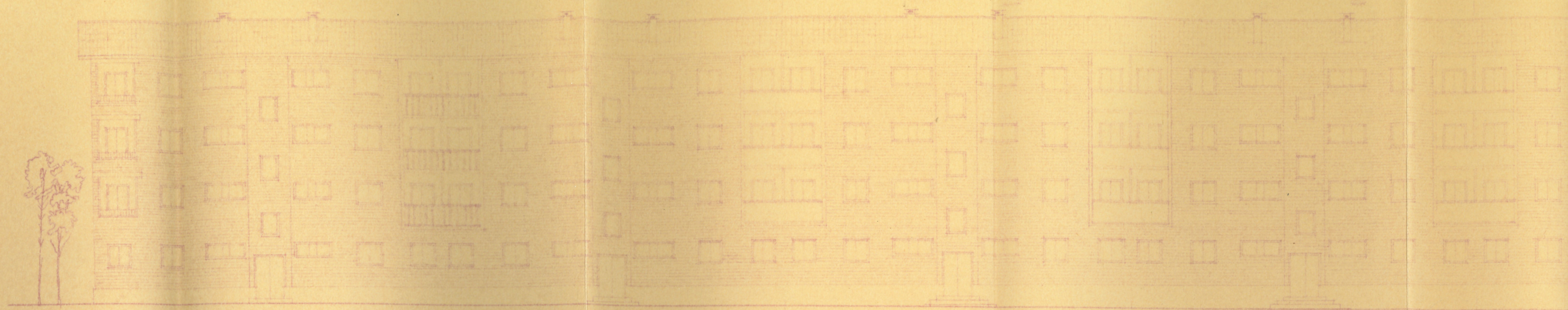
ESCALERAS



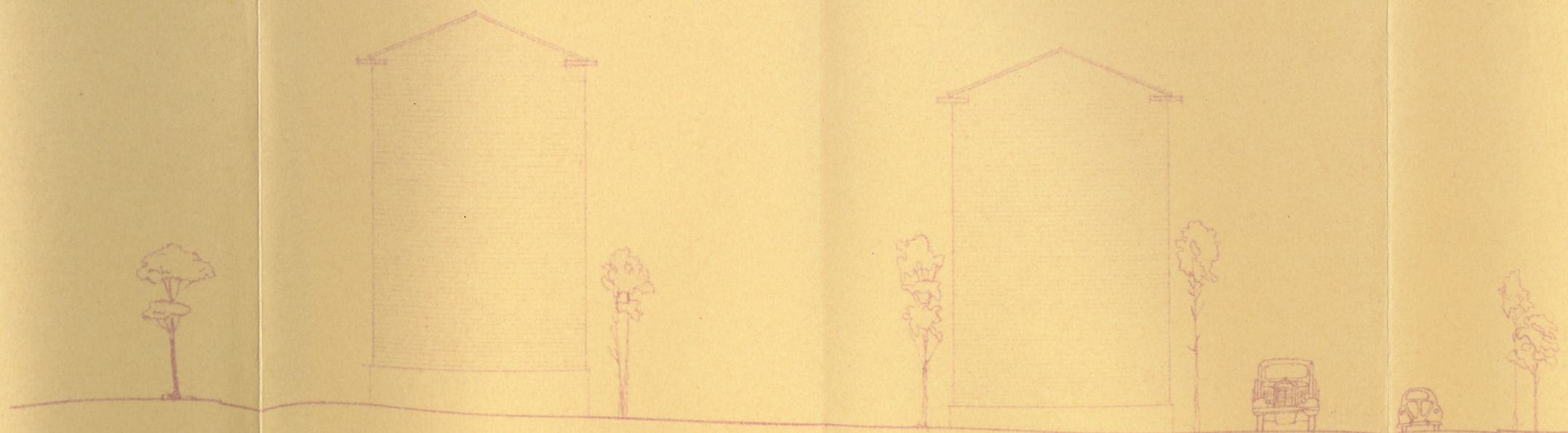
ESQUEMAS DE DESAGUE E INSTALACION AGUA FRIA Y CALIENTE.







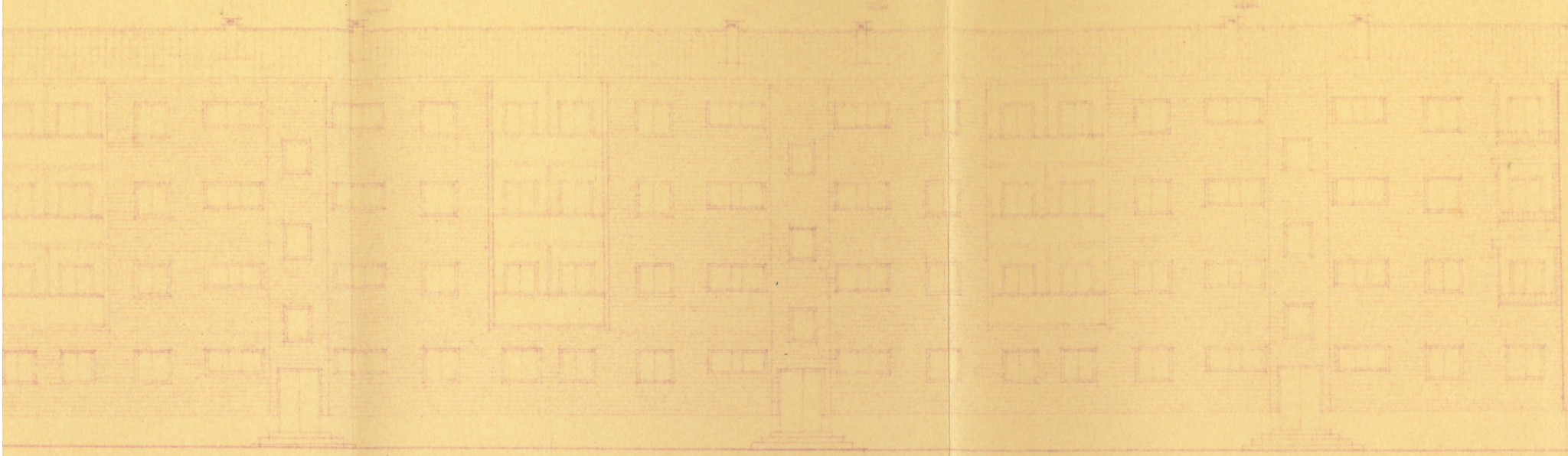
## ALZADO GENERAL PRINCIPAL



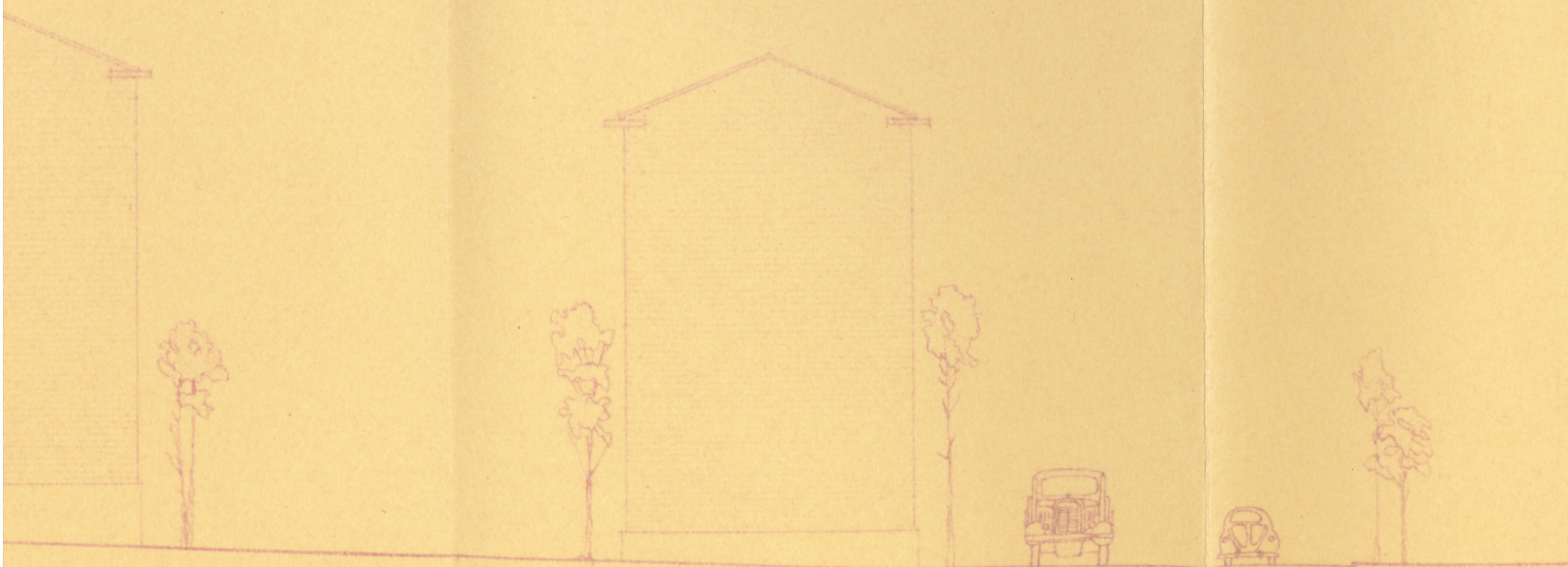
ALA 1: 200

COSTADOS





DO GENERAL PRINCIPAL



COSTADOS

PAMPLONA JULIO DE 1955.  
EL ARQUITECTO AUTOR DEL PROYECTO  
Y DIRECTOR DE LAS OBRAS.



*[Handwritten signature]*

FIRMADO: DOMINGO ARIZ.